

PLAQUES DE COMPACTAGE MARCHÉ AVANT ET RÉVERSIBLES

Gamme LG

Atlas Copco





AU TRAVAIL

Les clients attendent de vous un excellent compactage. Notre métier est de vous fournir l'équipement approprié pour y arriver ! Ensemble, nous créons la qualité.

Un client qui revient fréquemment est le meilleur éloge qui puisse être fait à une entreprise. Notre job est de vous aider à ce que vos clients reviennent vers vous pendant de nombreuses années. Nous espérons ainsi avoir la chance que vous fassiez à nouveau appel à nous.

Dans le cadre de nos activités, nous faisons deux choses pour vous simplifier la vie ainsi que celle de vos clients. Nous créons des plaques de compactage marche avant et réversibles qui fonctionnent excellentement bien et nous fournissons les services pertinents dont vous avez besoin. Lorsque vous démarrez le moteur de

la machine, la seule chose à laquelle vous devez penser est de savoir comment effectuer un bon travail à temps et en respectant le budget. La conception intelligente autonettoyante permet de prévenir le blocage des rochers entre la plaque et le cadre. Nous souhaitons que vous puissiez consacrer votre temps aux travaux de compactage et non au nettoyage de la plaque inférieure.

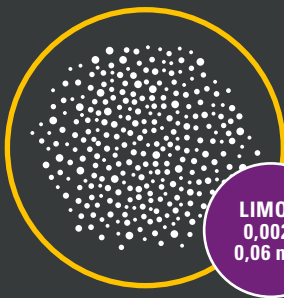
La conception à vibrations réduites vous permet de travailler plus longtemps. Associée à une force centrifuge et une vitesse élevée, vous en ferez plus en moins de temps. Bien sûr, nos machines requièrent de temps en temps une maintenance.

Mais grâce à la mise en œuvre de moteurs à essence Honda et de moteurs diesel Hatz et Lombardini, nous réduisons les temps d'arrêt. Si vous êtes actif dans le secteur de la location, vous profitez de produits connus et faciles à utiliser offrant une longue durée de vie.

En ce qui concerne le service, nous proposons une assistance locale dans 170 pays ainsi que des équipes de spécialistes en produits et techniciens qui n'ont qu'un seul objectif : vous assister ! Voilà comment nous travaillons pour vous venir en aide, ainsi qu'à vos clients.

CONNAÎTRE LA NATURE DU SOL

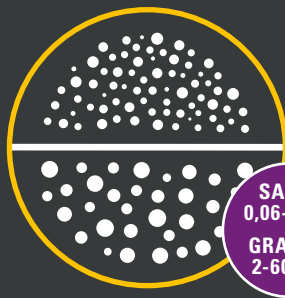
Un bon compacteur est capable de traiter tous les types de sols. Voici comment vous pouvez le maîtriser.



LIMON
0,002-0,06 mm

LE LIMON NÉCESSITE DE LA FORCE

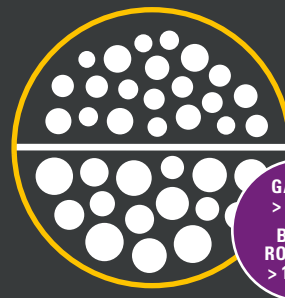
Le limon nécessite toujours une teneur correcte en eau pour un bon compactage. Les sols cohésifs, tels que l'argile et le limon, ont les particules les plus petites de tous les sols. Les particules de limon sont plus larges que celles de l'argile, mais elles sont toujours suffisamment petites pour impliquer une énergie élevée pour un compactage en profondeur. Une plaque avant puissante associée à votre expérience vous permettra d'accomplir le travail.



SABLE
0,06-2 mm
GRAVIER
2-60 mm

ALLEZ-Y DOUCEMENT

Pour le sable et le gravier, vous pouvez obtenir un compactage haute densité à l'état sec comme à l'état saturé. Le niveau de compactage dépend davantage du calibre que de l'humidité. Un compactage trop important du sable ou du gravier donne la sensation de frapper un mur en béton avec une massue. Cela peut écraser le matériau et réduire la capacité de charge.



GALETS
> 60 mm
BLOCS ROCHEUX
> 100 mm

AUGMENTEZ LA PRESSION

Les galets et les blocs rocheux nécessitent une puissance de compactage élevée afin d'obtenir la densité et la stabilité requises. Cela est encore plus important si les matériaux sont noyés dans l'argile ou le limon, qui se liquéfient sous l'effet de l'humidité. L'épaisseur de la couche doit faire le triple de la taille max. des particules. Les modèles LH 700 ou LH 804 sont parfaits pour les projets de construction de grande envergure. Le LG 504, plus léger, est quant à lui parfait pour les travaux plus petits.

Épaisseur de la couche (m) Test réussi



4

Capacité de compactage (m³/h)



Épaisseur de la couche (m) Test réussi



4

Capacité de compactage (m³/h)



Épaisseur de la couche (m) Test réussi



4

Capacité de compactage (m³/h)

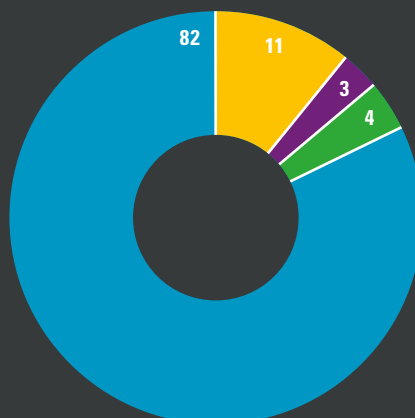


LA QUALITÉ PAIE

Le graphique ci-contre montre une moyenne (%) sur 1 000 heures.

Le coût total de possession est l'ensemble des coûts générés par un équipement tout au long de son cycle de vie. Nous nous efforçons en permanence de réduire au minimum le coût total de propriété en fournissant des équipements hautement productifs. Le graphique ci-contre montre une moyenne sur 1 000 heures. Celle-ci varie en fonction des conditions locales.

Opérateur Investissement Pièces de rechange Énergie





UN POIDS LÉGER

Les modèles présentant un poids en service plus faible sont idéaux pour les petits travaux et les matériaux plus légers.

Avant de choisir votre machine, vous devez connaître la tâche que vous souhaitez accomplir. Les modèles LG 300, LG 204 et LG 160 sont idéaux pour les travaux de compactage plus légers tels que les routes et les zones de passage. Ils sont parfaits pour les couches d'enrobé fines et si vous avez besoin d'un compacteur pouvant négocier facilement les virages. Grâce à leur faible poids en service et leurs semelles inférieures plus étroites, ces modèles sont agiles et réactifs. Les faibles niveaux de vibrations augmentent votre efficacité.

Le LG 204 est équipé d'un moteur diesel générant des vibrations mains/bras de seulement 1,9 m/s². Vous augmenterez ainsi votre efficacité vu qu'il vous sera possible de travailler pendant 8 heures sans être exposé à des niveaux de vibrations dangereux. Moteurs à essence et diesel puissants à faible consommation en carburant et faible niveau d'émissions. Le robuste cadre en acier protège le moteur et la transmission.



Plaques de compactage marche avant et réversibles		LG 160			LG 204			LG 300					
		Essence	Diesel		Essence	Diesel		Essence		Diesel			
Poids en ordre de marche	kg	161	169	175	211	228	244	265	270	282	287	302	307
Force centrifuge	kN	28	28	28	36	36	36	40	40	40	40	40	40
Vitesse	m/min	22	22	22	23	22	22	25	25	35	25	25	25
Amplitude	mm	1.4	1.4	1.4	1.9	1.9	1.9	1.7	1.7	1.7	1.7	1.7	1.7
Fréquence	Hz	80	80	80	65	65	65	68	68	68	68	68	68
Puissance sonore, garantie	L _{WA} dB(A)	108	108	108	106	108	108	108	108	108	108	108	108
Pression acoustique à l'oreille de l'opérateur	(L _{PA} dB(A))	92	92	92	90	90	90	92	92	95	94	94	94
Vibrations mains/bras	m/s ²	1.5	2.4	2.4	3.5	3.4	3.5	2.4	2.4	1.7	1.7	1.7	1.7
Largeur de la semelle	mm	450	330	450	500	500	500	500	600	500	600	500	600

Moteur

Modèle		Honda	Hatz		Honda	Hatz		Honda		Hatz			
Puissance nominale	kW	4.1	2.8	2.8	4.7	3.1	3.1	5.8	5.8	4.2	4.2	4.2	4.2

Référence

Démarrage manuel		3382 0000 14	3382 0000 13	3382 0000 12	3382 0005 80	3382 0005 79	-	3382 0000 39	3382 0000 41	3382 0000 37	3382 0000 40	-	-
Démarrage électrique		-	-	-	-	-	3382 0005 78	-	-	-	-	3382 0000 38	3382 0000 36

Des informations détaillées sur les dimensions figurent dans les Instructions sur le fonctionnement et la sécurité du produit (référence : LG 160: 9800 1103 01, LG 204: 9800 1760 01, LG 300: 9800 1107 01). Disponible sur www.acprintshop.com

Plaques réversibles **Un poids léger**

Fonctionnement aisé

Un levier marche avant/arrière et une poignée fixe facilitent la manipulation.

Transport facile

Le robuste cadre en acier est doté d'un point de levage unique.

UNE
ERGONOMIE
À TOUTE
ÉPREUVE

Faibles niveaux de vibrations

Grâce à l'ingénierie et aux composants de qualité, les niveaux de vibrations ont pu être maîtrisés.

LG
160



Protection du moteur

Le cadre en acier protège le moteur et la transmission.

La vitesse est importante

Le modèle LG 204 offre une vitesse de compactage de 25 mètres par minute.

LG
204



Des semelles faites pour durer

Les semelles inférieures sont fabriquées en acier Hardox 400.

GAGNEZ DU
TEMPS ET DE
L'ARGENT

Relevez-vous !

Relevez la poignée pour négocier les virages serrés.

LG
300



Sélectionnez votre moteur

Tous les modèles sont disponibles avec un moteur à essence ou diesel.

UTILISATION FACILE, VIBRATIONS FAIBLES

Profitez de nouveaux niveaux de traction grâce aux plaques de compactage marche avant et réversibles LG

Découvrez la LG 504, la dernière venue de la gamme des plaques de compactage marche avant et réversibles. La machine assure un niveau impressionnant de traction, en particulier sur sol humide, grâce à une fréquence plus élevée, une force centrifuge supérieure et une plus grande amplitude. Les nouveaux modèles possèdent également une meilleure ergonomie et un meilleur accès pour l'entretien et la maintenance. Légère, la plaque LG 504 est équipée d'un indicateur de compactage optionnel qui aide l'utilisateur à réussir du premier coup.

Le nouveau modèle est en mesure de procéder au compactage en profondeur des sols granuleux et offre une excellente traction. Comme toutes nos plaques de compactage marche avant et réversibles, il se présente comme un complément ou une alternative aux rouleaux pour le compactage des sols dans les espaces confinés.

La conception des nouvelles machines reprend celle de la famille des plaques marche avant et réversibles LG : plus moderne, plus performante et avec un impact réduit

sur l'opérateur. La vitesse élevée et l'équilibre de la machine contribuent à une manipulation aisée, même sur les surfaces irrégulières. La poignée à amortissement des vibrations réduit le niveau des vibrations mains/bras. Associée à une meilleure ergonomie d'ensemble, elle permet à l'utilisateur de travailler de manière efficace pendant de longues périodes, en restant concentré sur le travail à accomplir.



Plaques de compactage marche avant et réversibles		LG 400	LG 400 (CE)	LG 504		
Carburant		Essence	Diesel	Diesel		
Type de démarrage		Manuel	Électrique	Manuel ou électrique		
Poids en ordre de marche	kg	398	436	470	498	513
Force centrifuge	kN	52	52	65	65	65
Vitesse	m/min	25	25	32	32	32
Amplitude	mm	1,8	1,8	2,4	2,4	2,4
Fréquence	Hz	60	60	69	69	69
Puissance sonore, garantie	L _{WA} dB(A)	108	108	109	109	109
Pression acoustique à l'oreille de l'opérateur	L _{PA} dB(A)	95	93	96	96	96
Vibrations mains/bras	m/s ²	2,5	2,1	2,5	2,5	2,5
Largeur de la semelle	mm	650	650	550	700 (550+2x75)	850 (550+2x150)

Moteur

Modèle		Honda	Lombardini	Hatz 1D81Z		
Puissance nominale	kW	7,7	6,2	8,2	8,2	8,2

Référence

Démarrage manuel		3382 0000 11	-	3382 0005 72	3382 0005 73	3382 0005 76
Démarrage électrique		-	3382 0000 09	3383 0005 50	3383 0005 51	3383 0005 07
Démarrage électrique & indicateur de compactage		-	3382 0000 06	3382 0003 49	3382 0003 50	3382 0006 39

Des informations détaillées sur les dimensions figurent dans les Instructions sur le fonctionnement et la sécurité du produit (référence : LG 400: 9800 1109 01, LG 504: 9800 1721 01).
Disponible sur www.acprintshop.com

Plaque réversible LG 504 **Le champion des poids moyens**

Plus grande disponibilité

Le cadre de protection autonettoyant et robuste équipé de capots résistants aux impacts protégera le moteur et la transmission.

Moteurs puissants

Nos compacteurs sont équipés de moteurs garantissant des temps d'utilisation élevés, une faible consommation de carburant et de faibles émissions.

Ergonomiques pour une efficacité accrue

Vous travaillez pendant des périodes plus longues grâce à la poignée à amortissement des vibrations. Le niveau de vibrations est faible assez pour vous permettre de travailler pendant plusieurs heures sans atteindre des niveaux dangereux.

AUGMENTEZ L'EFFICACITÉ

Fonctionnement aisé

Un levier marche avant/arrière et une poignée fixe facilitent la manipulation sur tous les types de surfaces.



LG 504

Contrôlez le nombre d'heures

Grâce au kit horamètre, vous pouvez surveiller l'utilisation de votre machine et suivre les intervalles d'entretien conseillés.

Semelle inférieure en Hardox

Les semelles de la gamme LG sont fabriquées à partir d'un acier extrêmement léger et résistant à l'usure appelé Hardox 400 conçu pour faire face aux conditions les plus difficiles. La conception intelligente autonettoyante permet de prévenir le blocage des rochers entre la plaque et le cadre.

Excellente traction sur sol humide



Élargisseurs

Les gammes LG et LH intègrent une vaste sélection d'élargisseurs de semelle.

Pliez la poignée

La poignée peut être relevée en position verticale pour faciliter le transport et le stockage.



GAGNEZ DU TEMPS ET DE L'ARGENT

Contrôlez la qualité de votre travail

L'indicateur de compactage disponible en option vous prévient lorsque le compactage du sol est optimal et qu'il est temps de passer au travail suivant.

Entretien facile

Un meilleur accès au réservoir et au système de tension de courroie facilitent l'entretien. Le remplacement de l'huile du boîtier excentrique se fait via une ouverture pratique située sur l'avant de la machine. La pompe hydraulique est en prise directe sur le moteur. Elle transmet le mouvement au boîtier excentrique grâce aux courroies. Cela réduit considérablement les impacts et améliore la fiabilité.



LORSQUE VOUS AVEZ BESOIN DE PLUS DE PUISSANCE

Afin d'obtenir la meilleure performance dans les grands projets d'infrastructure, nous vous recommandons l'utilisation de plaques réversibles hydrauliques.

Les exigences de qualité et d'efficacité sont élevées dans les grands projets d'infrastructure. Les modèles hydrauliques sont triplement efficaces.

Premièrement, ils offrent une grande puissance brute et sont capables de compacter des couches épaisses. Les modèles LH 700 et LH 804 sont les plaques réversibles les plus puissantes que nous proposons. Elles sont en mesure de procéder au compactage de couches moyennes et épaisses de sols granuleux allant du sable aux enrochements. Leur rapport taille/capacité de compactage fait également de ces machines une alternative souple et économique au

rouleau pour les chantiers éloignés ou les espaces confinés.

Deuxièmement, ils sont faciles à utiliser. Vous pouvez en effet commander une puissance équivalente à un rouleau de 10 tonnes du bout des doigts.

Troisièmement, les durées de fonctionnement accrues vous permettent d'augmenter vos bénéfices. La transmission hydraulique augmente la fiabilité. Les moteurs efficaces de marques renommées permettent également de réduire les coûts d'exploitation et la construction robuste faite de pièces destinées aux usages intensifs maintient les machines en bon état et

toujours opérationnelles.

L'ajout d'une commande à distance Bluetooth pour le système LH 804 vous permet de continuer à travailler même dans les conditions les plus difficiles. La commande à distance Bluetooth vous permet de travailler à une distance pouvant aller jusqu'à 30 mètres, à l'écart des obstacles, des fumées et du risque de glissement de terrain. Vu que la technologie Bluetooth est basée sur des ondes radio, l'espace entre la commande à distance et la machine ne doit pas obligatoirement être dégagé.



Plaques de compactage marche avant et réversibles		LH 700	LH 804
Carburant		Diesel	Diesel
Type de démarrage		Électrique	Électrique
Poids en ordre de marche	kg	780	820
Force centrifuge	kN	95	95
Vitesse	m/min	30	30
Amplitude	mm	2,5	2,5
Fréquence	Hz	53	53
Puissance sonore, garantie	L _{WA} dB(A)	109	109
Pression acoustique à l'oreille de l'opérateur	L _{PA} dB(A)	98	-
Vibrations mains/bras	m/s ²	3,3	-
Largeur de la semelle	mm	660	660
Moteur			
Modèle		Hatz	
Puissance nominale	kW	11,0	11,0
Référence			
Démarrage électrique		3382 0000 71	3382 0000 72

Des informations détaillées sur les dimensions figurent dans les Instructions sur le fonctionnement et la sécurité du produit (référence : LH 700 : 9800 1113 01, LH 804 : 9800 1387 01). Disponible sur www.acprintshop.com

Plaques réversibles LH Plus de puissance

Meilleure protection

Le robuste cadre de protection et les capots résistants aux chocs protègent le moteur, la transmission et le récepteur de radio.

UNE
ERGONOMIE
À TOUTE
ÉPREUVE

Zéro vibration !

Le LH 804 se commande à distance, ce qui signifie aucune fumée, aucune vibration et un contrôle sans pareil.

Conception durable !

Une construction robuste associée à un système de transmission hydraulique étanche. Fiabilité garantie !

Economique et écologique

Système à faible consommation en carburant et faible niveau d'émissions.

Fiabilité

Des moteurs de qualité de marques renommées augmentent les durées de fonctionnement et réduisent l'entretien.



Compactage optimal

Les séries LH 700 et LH 804 sont capables de traiter les enrochements et de fournir un compactage en profondeur.



LH
804

PLUS
GRANDE
DISPONIBILITÉ

Commande à distance

La nouvelle commande à distance Bluetooth vous permet de rester en dehors de la zone à risque. Grâce aux dispositifs appariés séparément, il n'existe aucun risque de perturbation électromagnétique entre la commande et le récepteur. Le système Bluetooth ne requiert pas obligatoirement un espace dégagé entre les appareils communicants.

Accès facile

Le capot pliable garantit un accès aisé aux éléments vitaux.



Travaillez plus

La poignée du LH 700 a été conçue pour amortir les vibrations. Cela vous rend encore plus efficace.

Systèmes hydrauliques pour plus de puissance

Les plaques réversibles entièrement hydrauliques sont conçues pour réaliser les travaux les plus exigeants.



LH
700

Bon pour le service

Sa taille et sa performance de compactage font du LH 700 une alternative flexible et économique au rouleau.



Indicateur de compactage du LG 400

FAITES-LE BIEN, DU PREMIER COUP

Pour un résultat encore plus parfait, combinez votre talent et un indicateur de compactage.

L'indicateur de compactage optionnel pour le modèle LG 504, la plus grande machine parmi nos poids moyens, vous aide à économiser du temps et de l'argent. Un système de voyants lumineux clair et simple vous indique quand le niveau de compactage est suffisant. Cette option vous permet également de réduire le risque de sur-compactage, qui peut conduire à des résultats finaux insatisfaisants et provoquer une usure inutile de la machine.

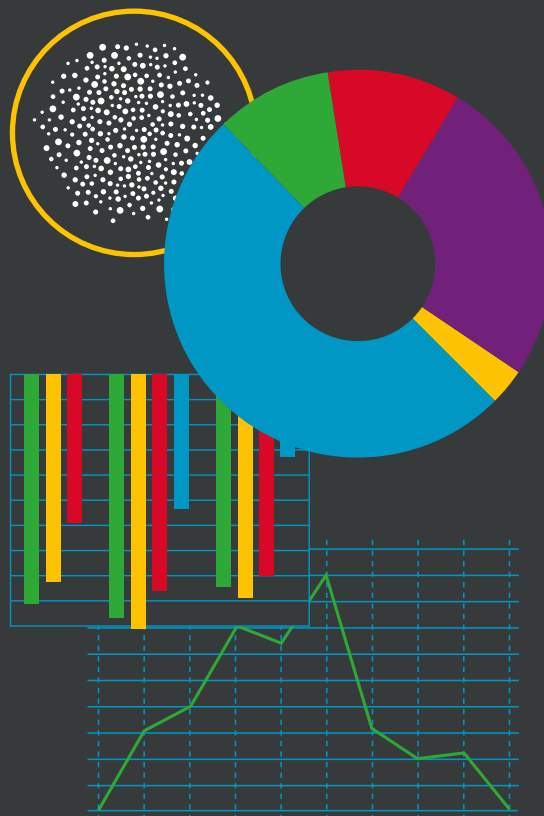
UN COMPACTAGE INTELLIGENT

En associant le type de sol et la machine, vous connaîtrez immédiatement le nombre de passages dont vous aurez besoin pour obtenir un bon compactage.

CompBase fournit des données sur les performances de compactage de nos machines pour un large éventail de matériaux non consolidés (sol et enrochement). Une fois le type de sol choisi, il suffit de sélectionner la machine souhaitée pour pouvoir déterminer le nombre de passages nécessaires en fonction de l'épaisseur de la couche à traiter. Le degré de compactage requis est indiqué dans l'essai Proctor standard ou modifié.

Sur cette base, il est ensuite facile de calculer le nombre de machines nécessaires pour gérer le compactage dans les délais impartis. Tous nos clients peuvent obtenir leur exemplaire de CompBase.

Pour plus d'informations, veuillez contacter votre représentant local Atlas Copco.



ÉCONOMISEZ DU TEMPS, DE L'ÉQUIPEMENT ET DE L'ARGENT GRÂCE À L'INDICATEUR DE COMPACTAGE

L'indicateur de compactage est un système clair et simple composé de témoins lumineux vous permettant de voir quand que le travail est terminé. L'indicateur de compactage est disponible en option sur les modèles **LG 400** et **LG 504**.



1 PREMIER TÉMOIN JAUNE

Indique un niveau de compactage faible. Continuez le compactage !



2 DEUXIÈME TÉMOIN JAUNE

Indique une augmentation du niveau de compactage. Continuez le compactage !



3 TÉMOIN VERT

Indique que le niveau de compactage est proche du niveau optimal. Continuez le compactage !



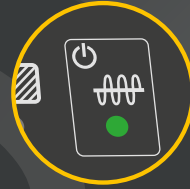
4 TÉMOINS ROUGE-VERT CLIGNOTANTS

Indique que le niveau de compactage est proche du maximum. Continuez le compactage !



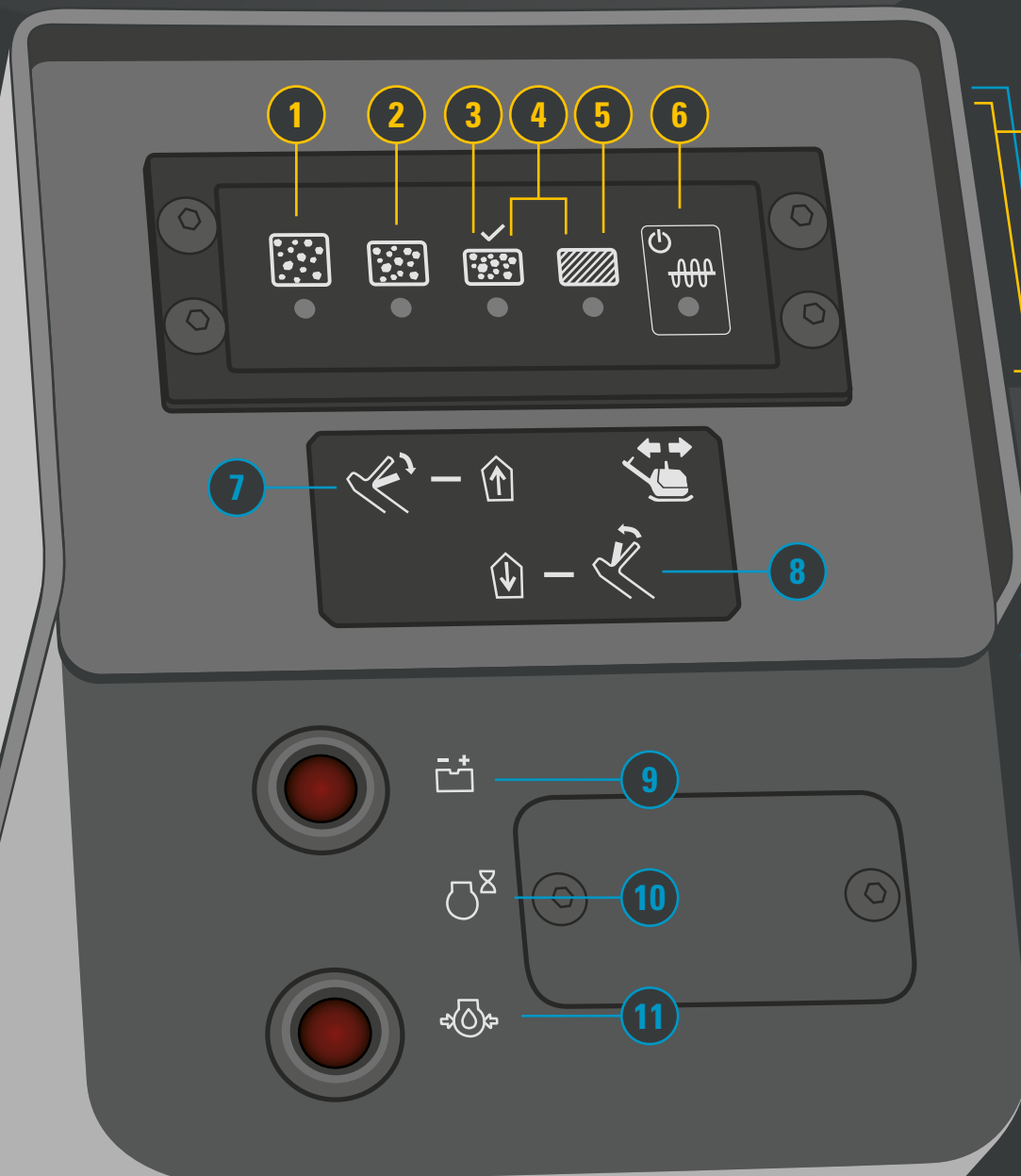
5 TÉMOIN ROUGE

Indique que le niveau de compactage maximum est atteint. Arrêtez le compactage !



6 CONTRÔLE DU SYSTÈME

Le témoin vert indique que le moteur est au ralenti.



Le **LG 400** est uniquement doté des témoins illustrés dans la partie supérieure (1-6)

L'illustration présente l'interface du **LG 504**. (1-11)

7 MARCHE AVANT

Poussez le levier loin de vous et avancez.

8 MARCHE ARRIÈRE

Poussez le levier vers vous et reculez.

9 INDICATEUR D'ALLUMAGE

10 MISE SOUS PRESSION DE L'HUILE EN COURS

Témoin rouge pendant que la pression d'huile monte.

11 PRESSION D'HUILE OK

Indique que la pression de service est atteinte.

POUR UNE PRODUCTIVITÉ RESPONSABLE

Nous assumons nos responsabilités à l'égard de nos clients,
de l'environnement et des personnes qui nous entourent.
Et pour nous, la performance doit être durable.
C'est ce que nous appelons la productivité responsable.

www.atlascopco.fr

The Atlas Copco logo consists of the brand name "Atlas Copco" in a white, italicized serif font, centered between two horizontal white bars of equal length.